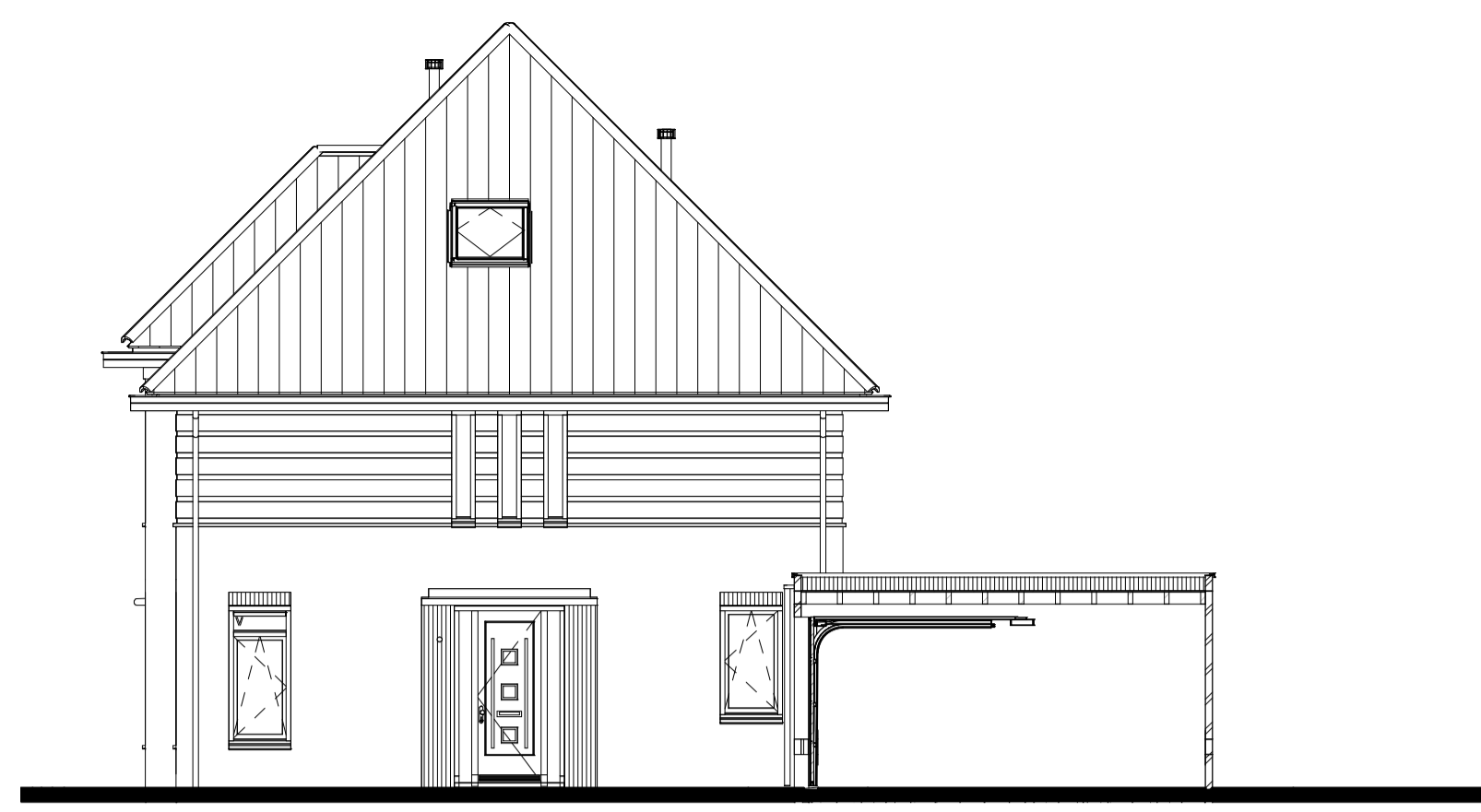




VOORGEVEL KEYSER S.A2b sp (1001) HARDUYN S.A2a sp (1002)
Schaal 1:100



ZIJGEVEL RECHTS HARDUYN S.A2a sp (1002)
Schaal 1:100



ZIJGEVEL LINKS KEYSER S.A2b sp (1001)
Schaal 1:100

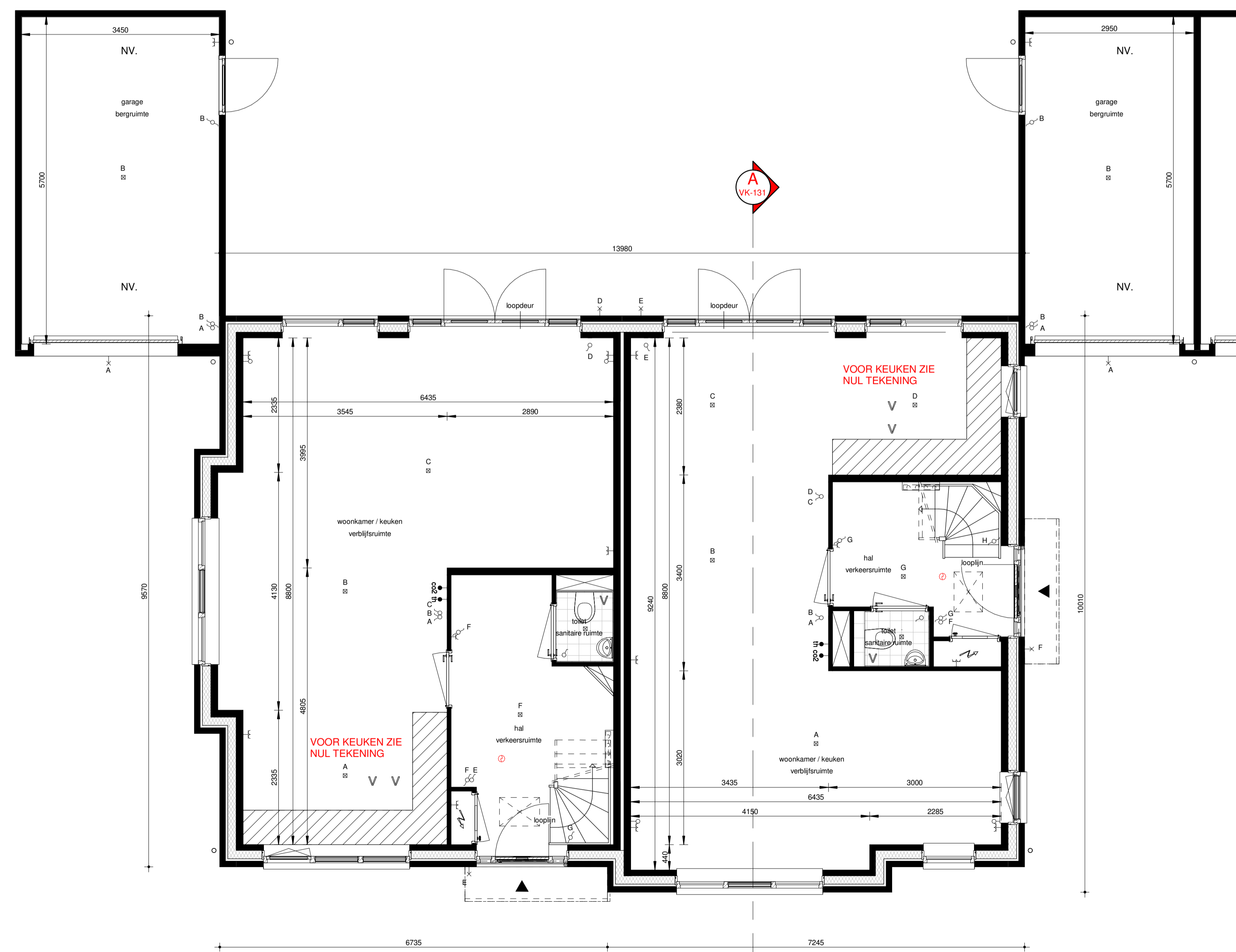


ACHTERGEVEL HARDUYN S.A2a sp (1002) KEYSER S.A2b sp (1001)
Schaal 1:100

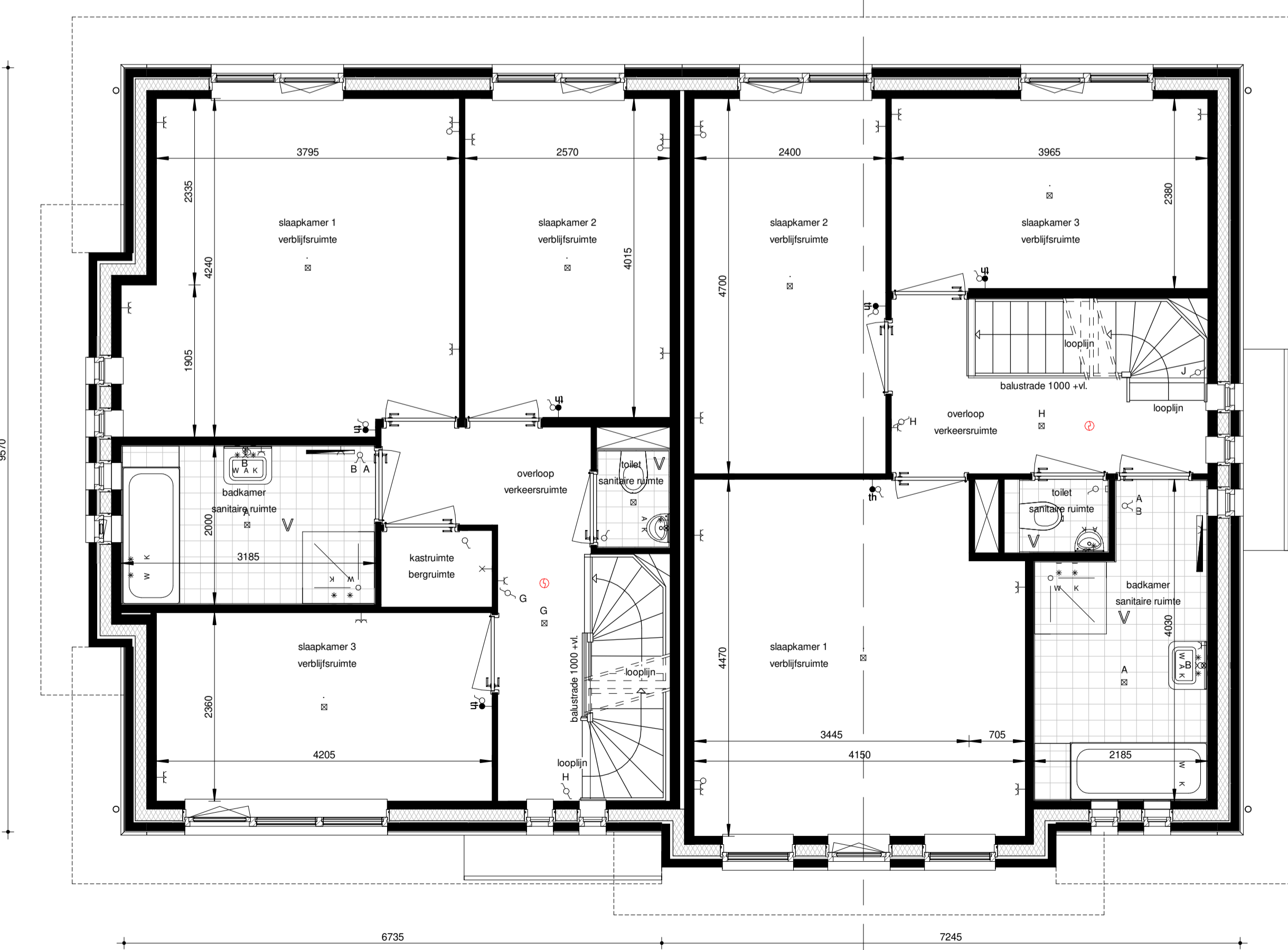


DOORSNEDE A-A S.A2a sp (1002)
Schaal 1:100

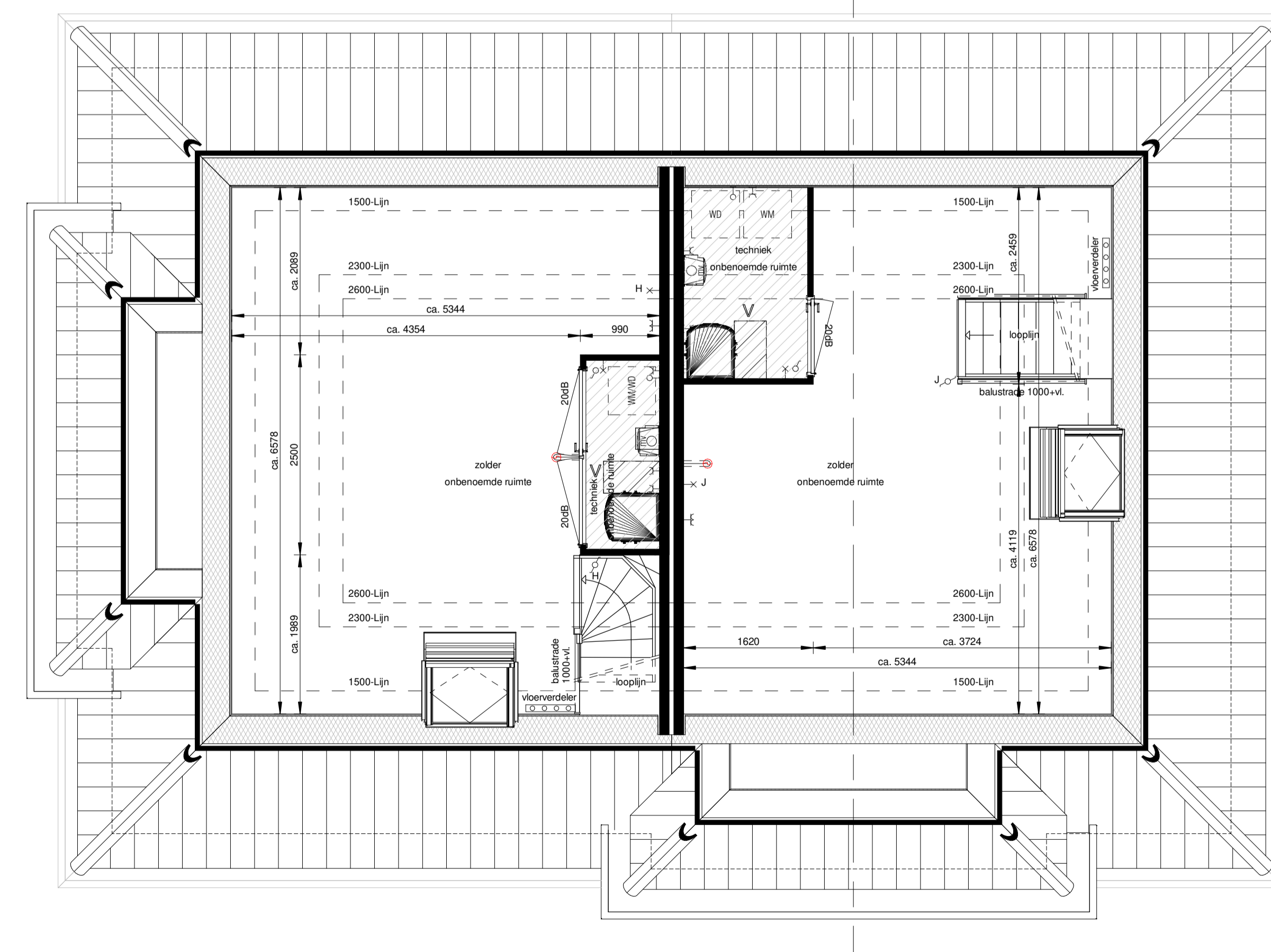
- +11000 mm
- +9173 mm
- +5920 mm
- +2960 mm
- +0 mm



BEGANE GROND KEYSER S.A2b sp (1001) HARDUYN S.A2a sp (1002)
Schaal 1:50



EERSTE VERDIEPING KEYSER S.A2b sp (1001) HARDUYN S.A2a sp (1002)
Schaal 1:50



TWEDE VERDIEPING KEYSER S.A2b sp (1001) HARDUYN S.A2a sp (1002)
Schaal 1:50

- Plafondpunt
- Wandlichtpunt
- Openbare verlichting
- Schakelaar enkel
- Schakelaar dubbel
- Wastoechelaar
- Kruisvoelkast
- Lucht wafel verdelers
- Bedaad aansluiting t.b.v. boiler
- Bedaad aansluiting t.b.v. CVI
- Bedaad aansluiting t.b.v. CV2
- Bedaad aansluiting t.b.v. Thermostaat
- Bedaad aansluiting t.b.v. UTP
- Enkele wandcontactdoos geaard
- Dubbele wandcontactdoos geaard
- Rookmelder op het lichtnet
- Bal
- Bedrukker op het kozijn
- Meterkast
- NV
- Mechanische ventilatie d.m.v. dakboor
- Mechanische ventilatie afzuiging
- Muisrekast
- Hemelwaaier
- Elektrische radiator, binnenvorming
- Verdelers bovenverwarming excl. omkasting
- Schakelaar enkel
- Verdelers bovenverwarming incl. omkasting
- Centrale lichtafvoertuistalpe
- Vloerverwarmingzone i.v.m. installatie of koperverval
- Warmtepompinstallatie conform NEN
- Optisplits warmwater schematisch
- Optisplits warmwater schematisch
- Kogelkast schematisch
- PV paneel



Woningtype: Harduyn & Keyser
Code: S.A2asp & S.A2bsp
Onderwerp: Plattegronden, doorsnede(s) & gevelaanzichten
Project: Gouden Harp, Bouwstroom 10
Schaal: 1:50 / 1:100
Datum: 03-09-2021
Architect: Schippers architecten BNA