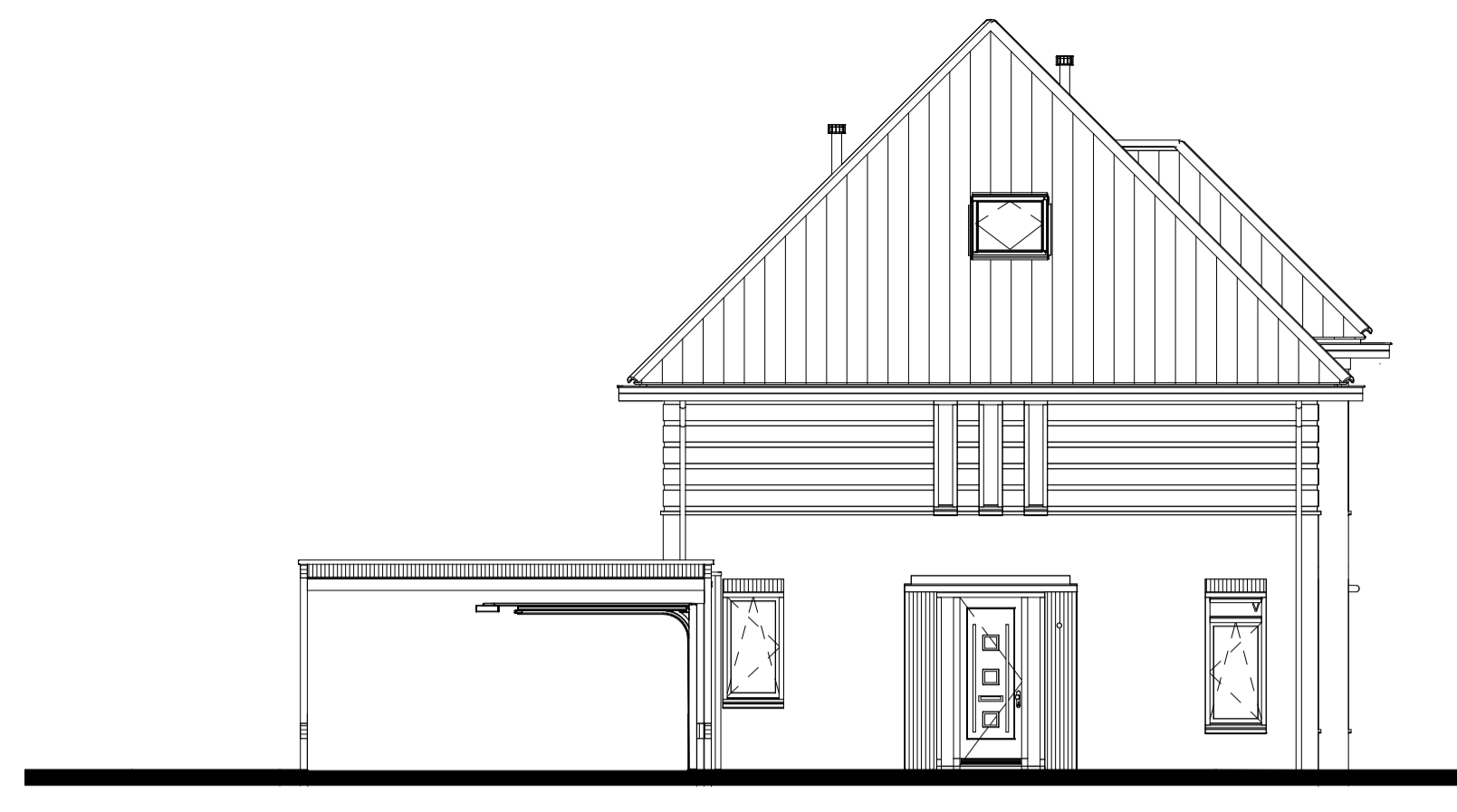




VOORGEVEL HARDUYN S.A2a (1005) KEYSER S.A2b (1006)  
Schaal 1:100



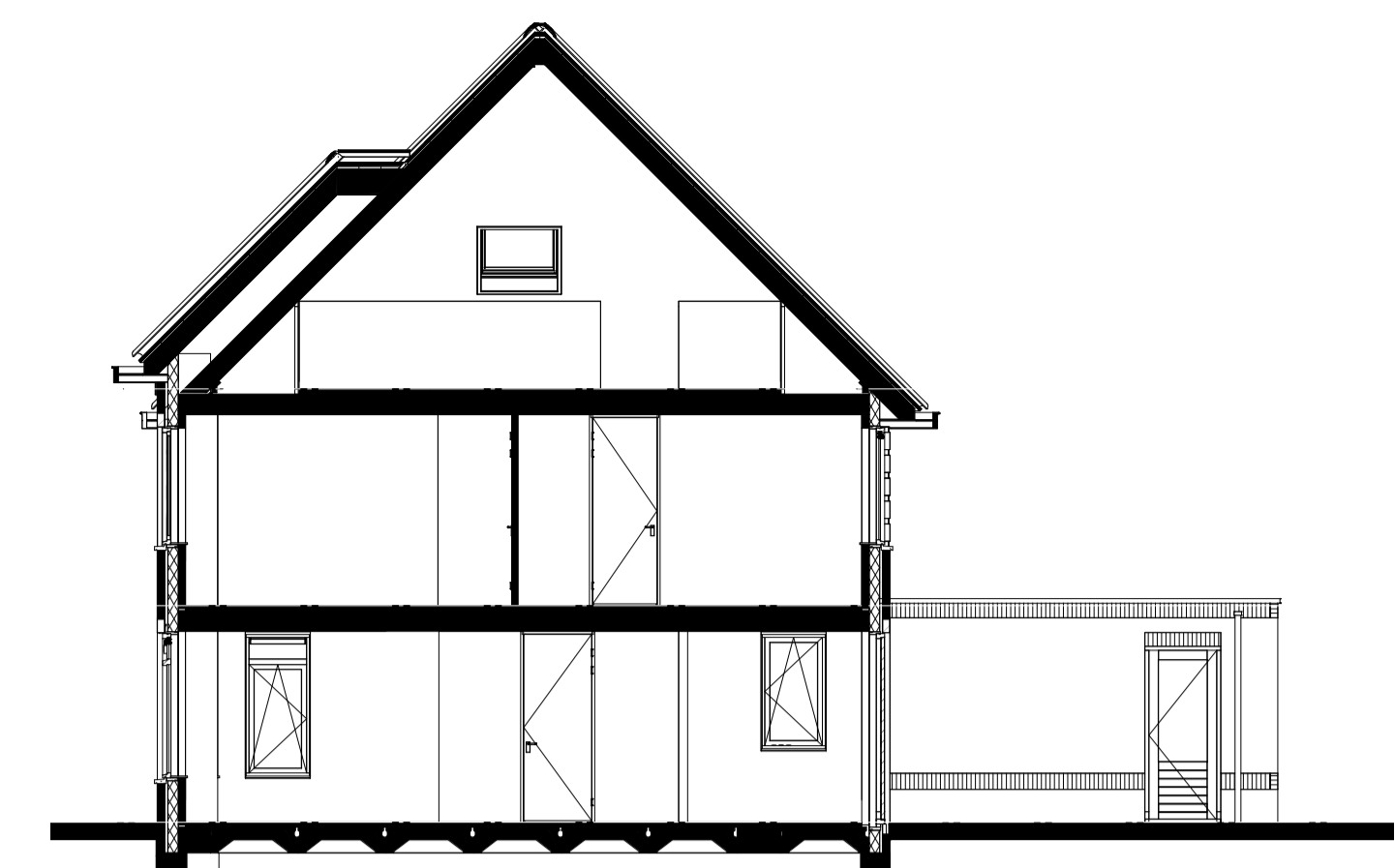
ZIJGEVEL RECHTS HARDUYN S.A2a (1005) KEYSER S.A2b (1006)  
Schaal 1:100



ZIJGEVEL LINKS HARDUYN S.A2a (1005) KEYSER S.A2b (1006)  
Schaal 1:100

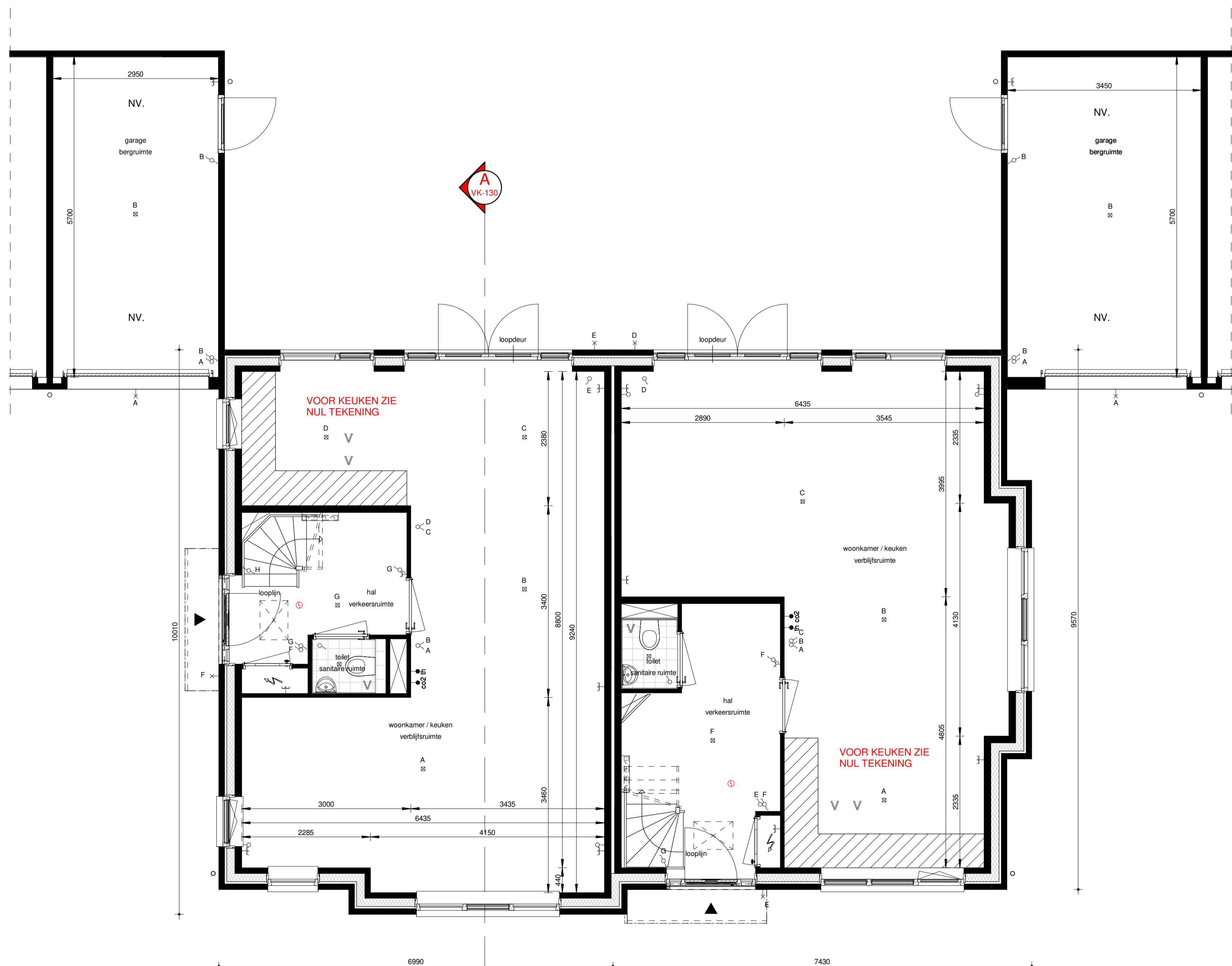


ACHTERGEVEL HARDUYN S.A2a (1005) KEYSER S.A2b (1006)  
Schaal 1:100



DOORSNEDE A-A  
Schaal 1:100

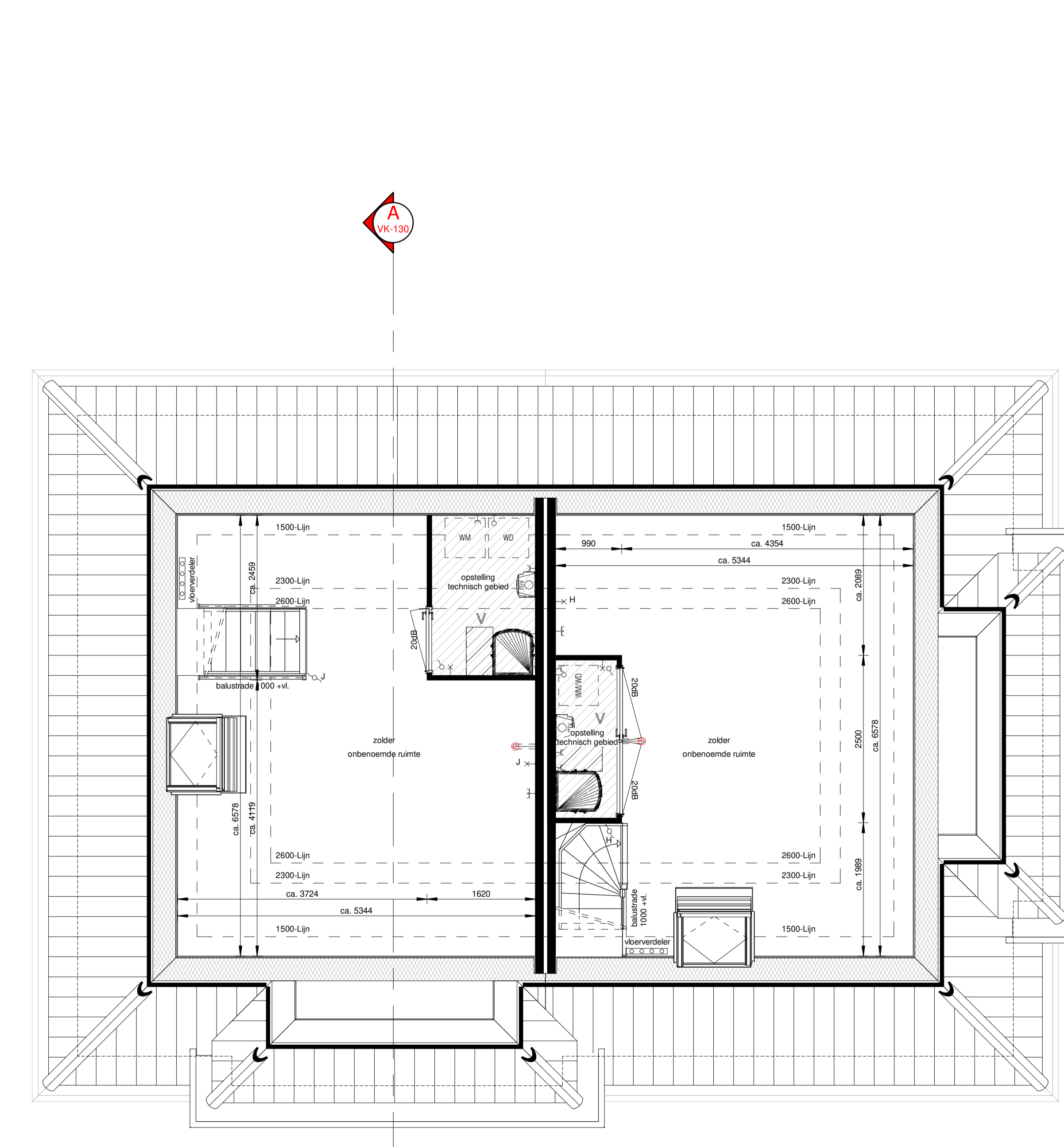
- +11000 mm Dakhoogte maximum
- +9173 mm Dakhoogte lut
- 5920 mm 01 eerste verdieping
- +2960 mm 01 eerste verdieping
- +0 mm 00 begane grond



BEGANE GROND HARDUYN S.A2a (1005) KEYSER S.A2b (1006)  
Schaal 1:50



EERSTE VERDIEPING HARDUYN S.A2a (1005) KEYSER S.A2b (1006)  
Schaal 1:50



TWEDE VERDIEPING HARDUYN S.A2a (1005) KEYSER S.A2b (1006)  
Schaal 1:50

- |    |   |   |   |
|----|---|---|---|
| SE | Plafondrijp                               | ○ | Hemelwaterafvoer  |
| W  | Wandrijp                                  | ○ | Elektrische radiator, bijkomende  |
| OP | Openbare verlichting                      | ○ | Verdeker vloerverwarming excl. omkasting  |
| IC | Schakelaar enkel                          | ○ | Verdeker vloerverwarming incl. omkasting  |
| IC | Schakelaar dubbel                         | ○ |   |
| W  | Wandcontactdoos                           | ○ | Centrale luchtafvoerbuis  |
| W  | Kruiscontactdoos                          | ○ |   |
| LO | Loze leiding onderlaag                    | ○ | Voorverwarmingzone v.m. installatie of kapotte zone. Opspanning is niet vast en kan in een later fase afsluiten i.v.m. de werkelijke installatie. |
| LO | Bedraad aansluiting l.b.v. buis           | ○ | Warmtepompinstallatie comfort/winter  |
| LO | Bedraad aansluiting l.b.v. CAI            | ○ |   |
| LO | Bedraad aansluiting l.b.v. CO2            | ○ | Opstelpaats warmwater schematisch   |
| LO | Bedraad aansluiting l.b.v. UTP            | ○ |   |
| LO | Enkele wandcontactdoos geaard             | ○ | Opstelpaats wasdroger schematisch   |
| LO | Dubbele wandcontactdoos geaard            | ○ |   |
| LO | Rookmelder op het schietraai              | ○ | Opstelpaats wasdroger schematisch   |
| LO | Bar                                       | ○ |   |
| LO | Bedrukker op het kastje                   | ○ |   |
| LO | Meterkast                                 | ○ | Kruispaal schematisch   |
| NV | Natuurlijke ventilatie d.m.v. dakdoorvoer | ○ | PV paneel   |
| V  | Mechanische ventilatie afzuiging          | ○ |   |
| MC | Muiskasten                                | ○ |   |

Woningtype: Harduyn & Keyser  
Code: S.A2a & S.A2b  
Onderwerp: Plattegronden, doorsnede(s) & gevelaanzichten  
Project: Gouden Harp, Bouwstroom 10  
Schaal: 1:50 / 1:100  
Datum: 03-09-2021  
Architect: Schippers architecten BNA

**GOUDEN HARP**  
VK-130