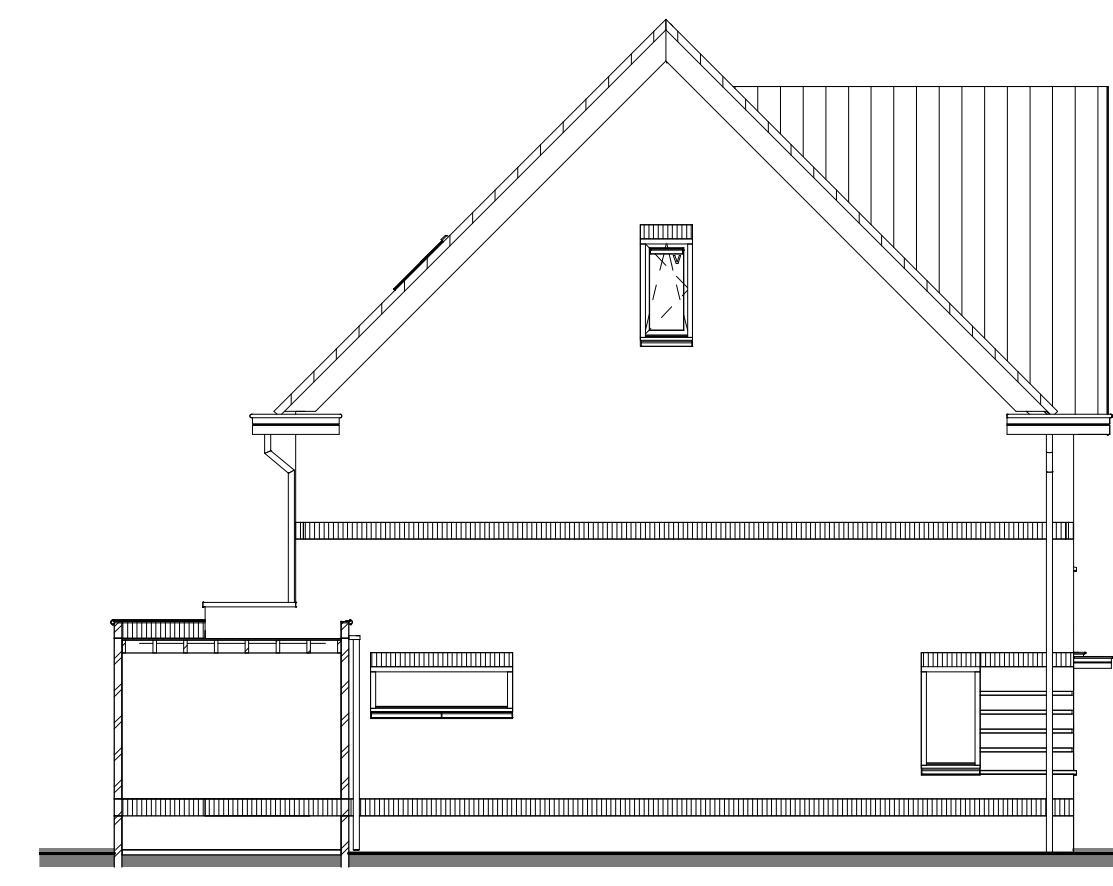
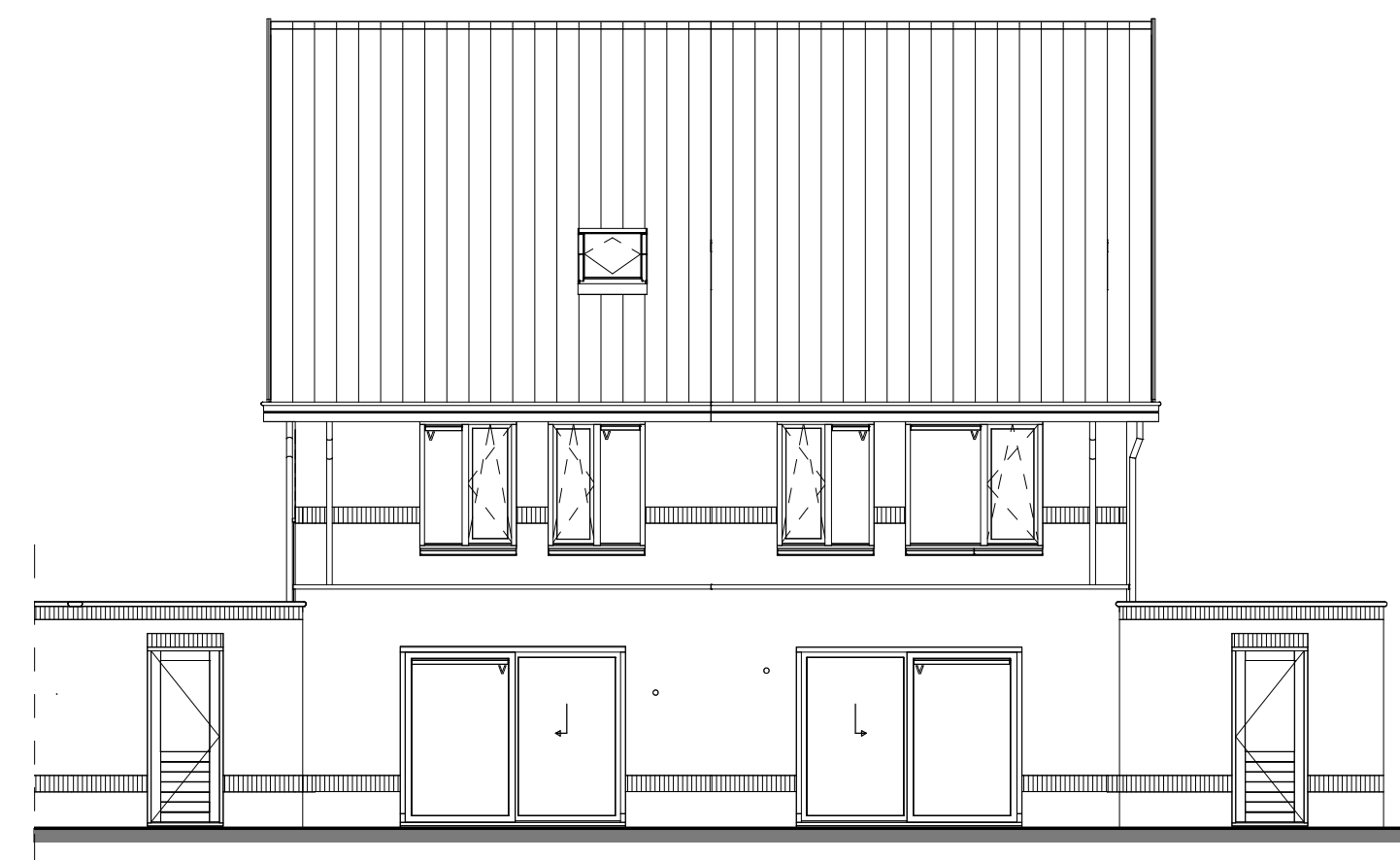


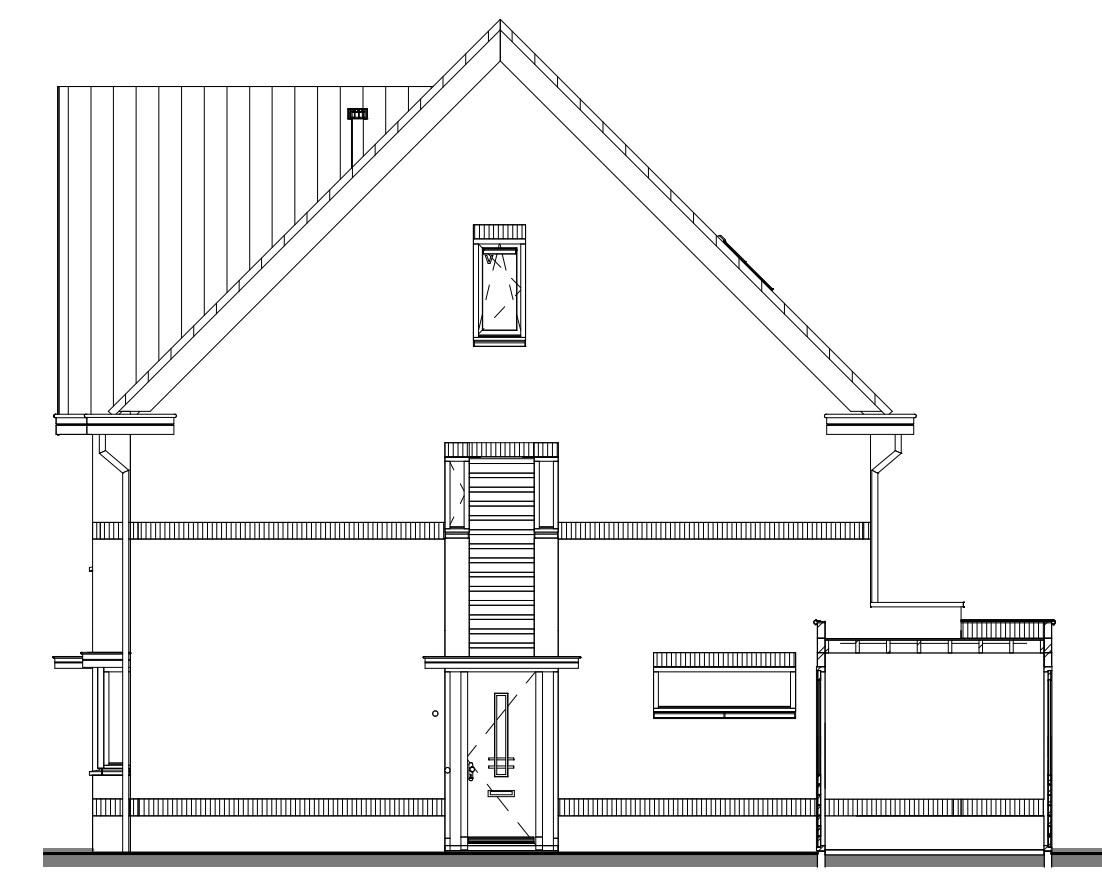
VOORGEVEL (H.R4l) (H.R4r) (924) (925)
Schaal 1:100



ZIJGEVEL LINKS (H.R4l) (924)
Schaal 1:100



ACHTERGEVEL (H.R4r) (925) (H.R4l) (924)
Schaal 1:100

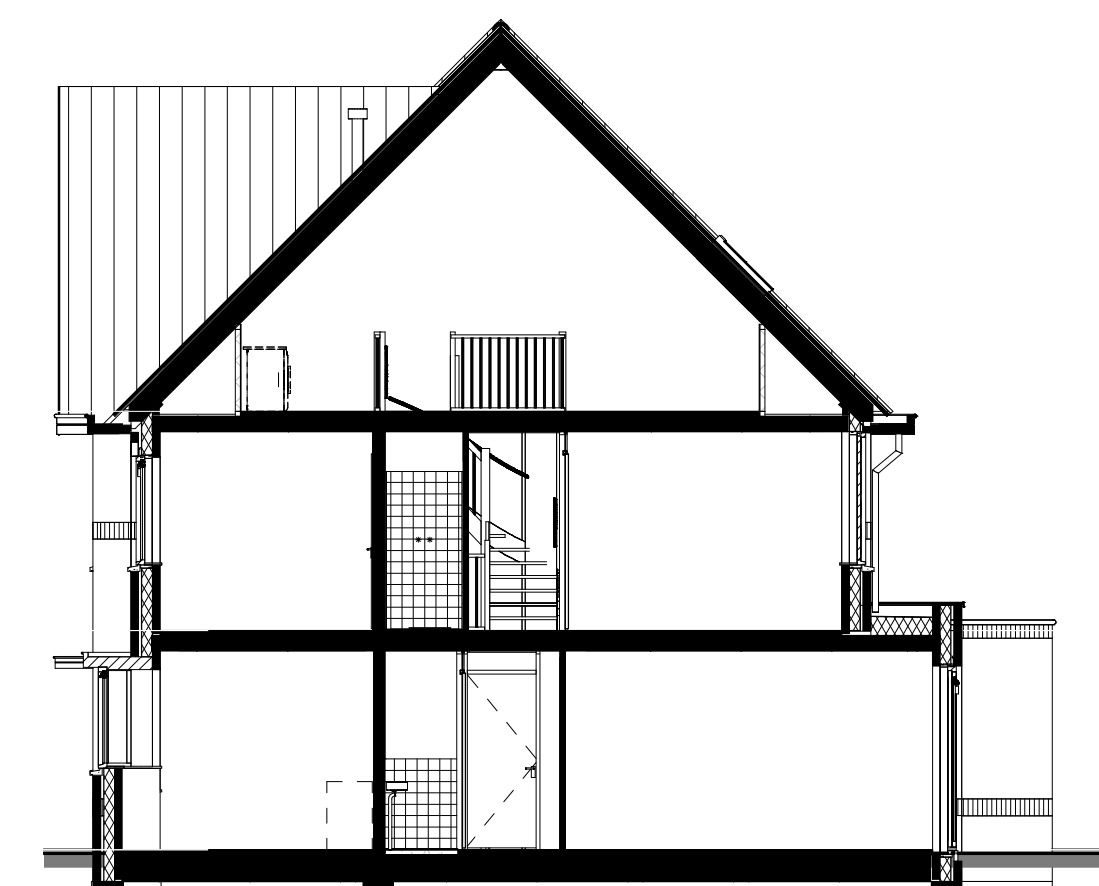


ZIJGEVEL RECHTS (H.R4r) (925)
Schaal 1:100



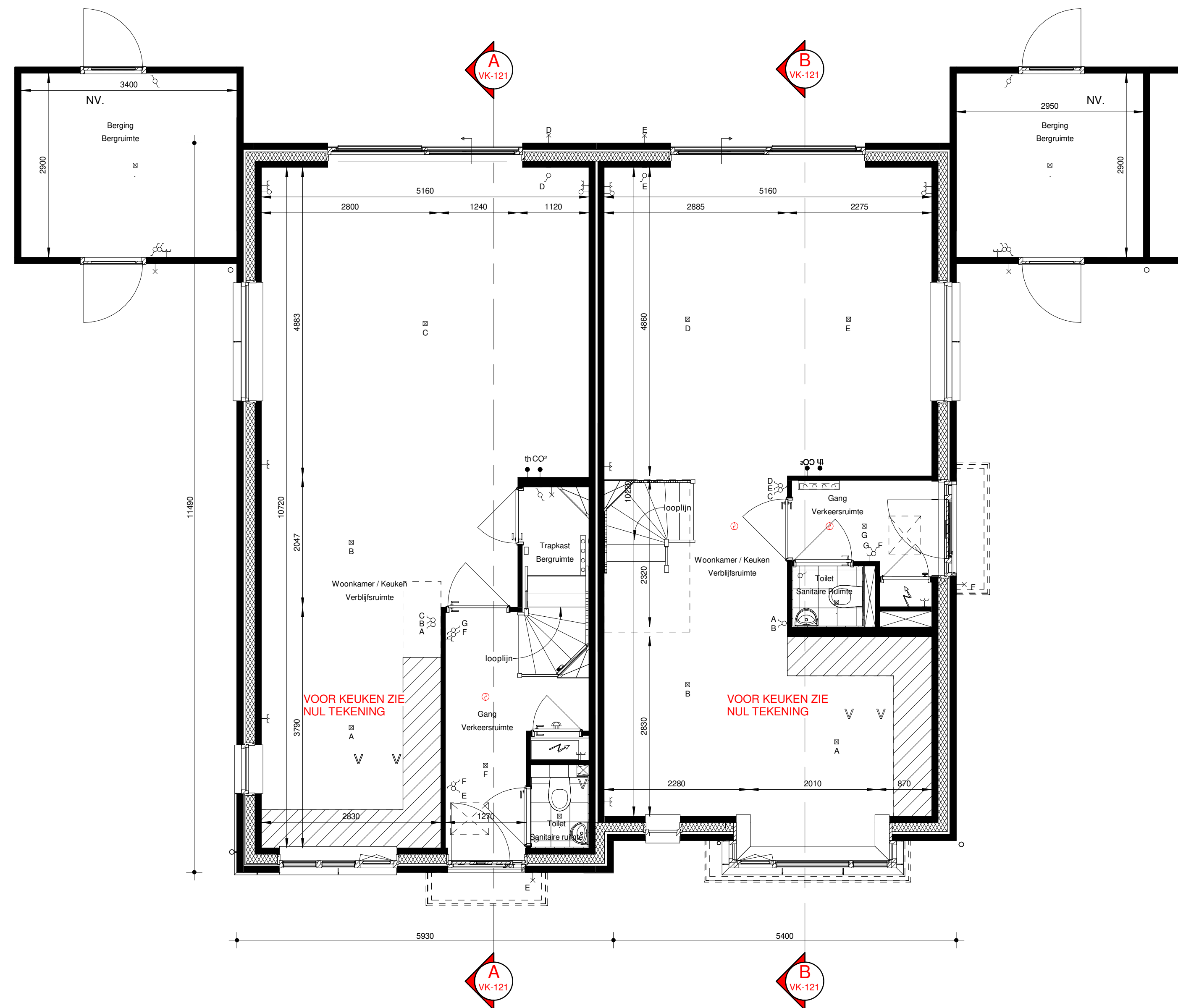
DOORSNEDE A-A (H.R4l) (924)
Schaal 1:100

+11000 mm nokhoogte maximum
+5800 mm 02 vloer verdieping
+2900 mm Level 1ste verdieping
±0 mm Level 0ste grond

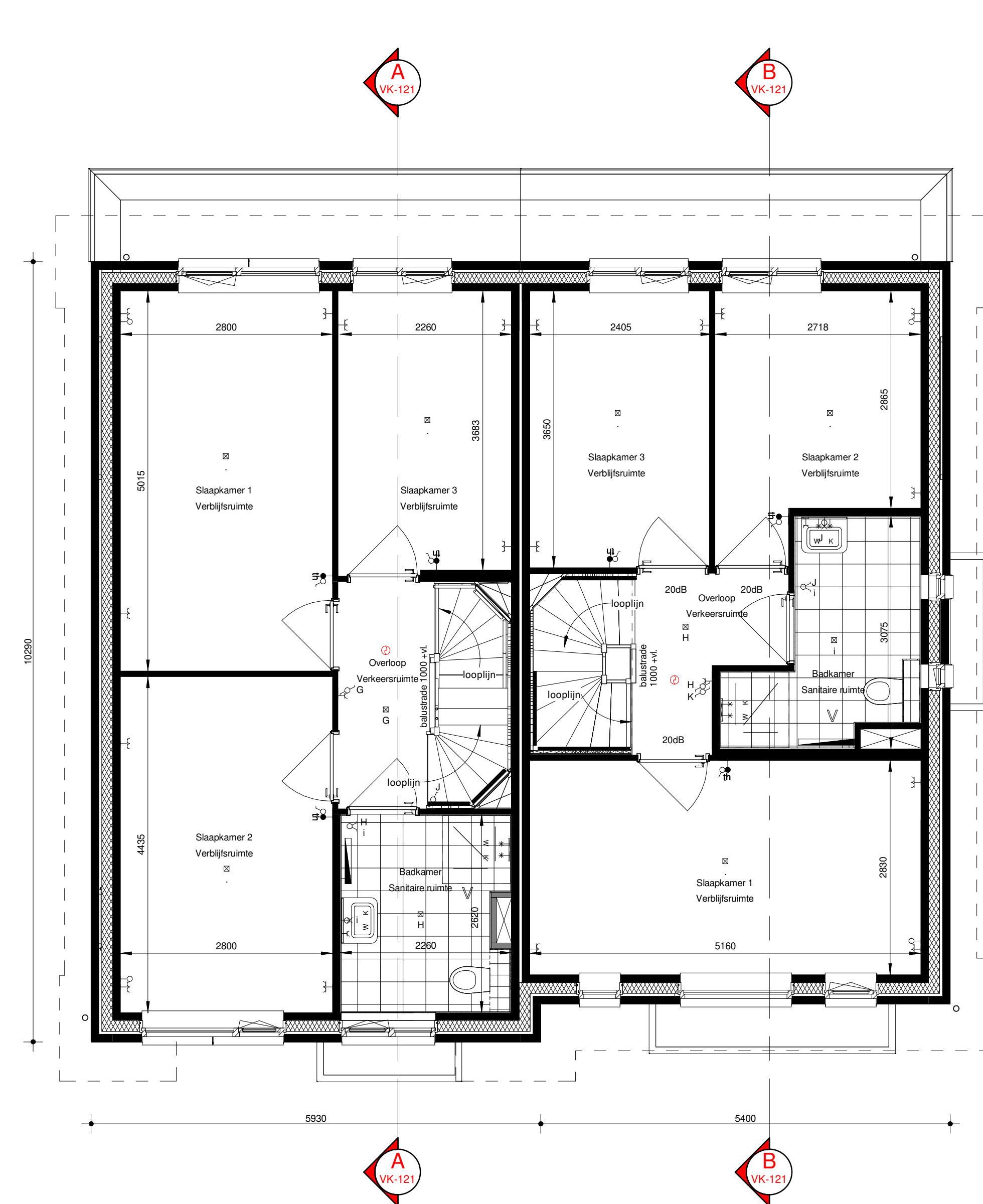


DOORSNEDE B-B (H.R4r) (925)
Schaal 1:100

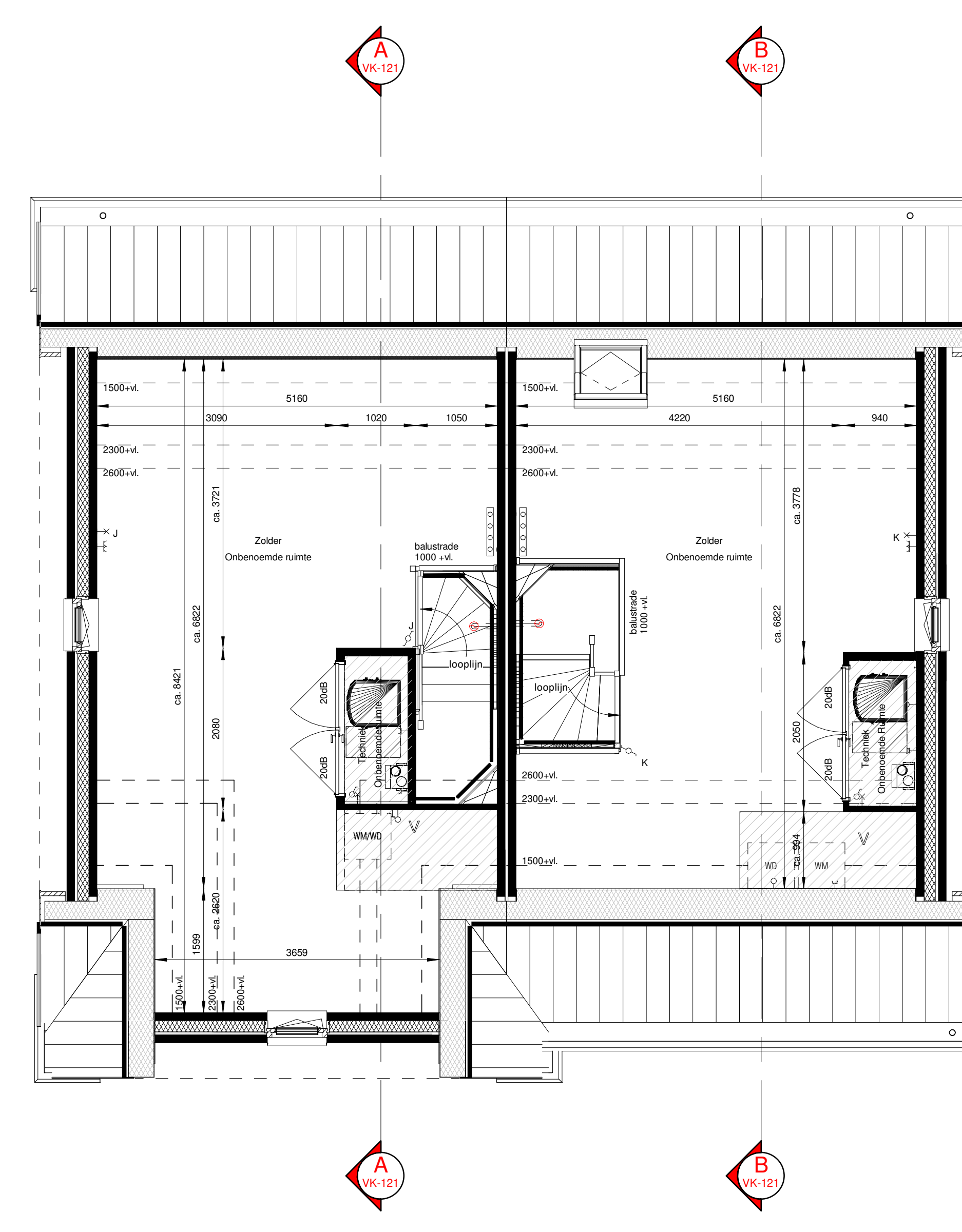
+11000 mm nokhoogte maximum
+10096 mm nokhoogte tuit
+5800 mm 02 vloer verdieping
+2900 mm Level 1ste verdieping
±0 mm Level 0ste grond



BEGANE GROND (Schaal 1:50)
VAN DIJCK (H.R4l) (924)
VERMEER (H.R4r) (925)



EERSTE VERDIEPING (Schaal 1:50)
VAN DIJCK (H.R4l) (924)
VERMEER (H.R4r) (925)



TWEDE VERDIEPING (Schaal 1:50)
VAN DIJCK (H.R4l) (924)
VERMEER (H.R4r) (925)

Renvooi

- Plafondsput
- Wandspuit
- Openbare verdieping
- Schakelaar enkel
- Schakelaar dubbel
- Wisselschakelaar
- Loze leiding onbemand
- Bedraad aansluitpunt t.b.v. boiler
- Bedraad aansluitpunt t.b.v. CV
- Bedraad aansluitpunt t.b.v. COP
- Bedraad aansluitpunt t.b.v. thermostat
- Bedraad aansluitpunt t.b.v. UTP
- Eenkele wandcontactdoos geaard
- Dubbele wandcontactdoos geaard
- Roekmelder op het lichtnet
- Sil
- Bedrukker op het loopp
- Mixerkraan
- Natuurlijke ventilatie d.m.v. dakluik
- Mechanische ventilatie afzuiging
- Handreestvloer
- Elektrische radiator: bijkomende
- Verderde afvoerleiding met omkasting
- Verderde afvoerleiding met omkasting
- Centrale luchtverversing
- Voorverwarmingselement in installatie of logiesysteem. Opslag is indicatief en kan in een later fase afgeven i.v.m. de werkelijke installatie.
- Warmtepompinstallatie comfortverwarming
- Opstapplaats wasmachine schematisch
- Opstapplaats wasdroger schematisch
- Koppeling schematisch



Woningtype: Van Dijk en Vermeer
Code: H.R4l & H.R4r
Onderwerp: Plattegronden, doorsnede(s) & gevelaanzichten
Project: Gouden Harp, Bouwstroom 9
Schaal: 1:50 / 1:100
Datum: 20-07-2021
Architect: Henk Reijenga



VK-121